

Trăiește  
în siguranță!

**PREMIER  
ENERGY**  
DISTRIBUTION



**Respectă  
regulile  
de securitate  
electrică**



 022 43 11 11

[www.premierenergydistribution.md](http://www.premierenergydistribution.md)

## SIGURANȚA TA în preajma rețelelor electrice

**Nu urca în  
arborii prin  
coroana  
cărora trec  
liniile electrice  
aeriene.**  
Nu sădi copaci în  
spațiul adiacent  
acestor linii.



**Joacă-te în  
spații ce nu  
sunt amplasate  
în apropierea  
instalațiilor  
electrice.**

În caz contrar, te  
pui în pericol de  
electrocutare sau  
le poți deteriora  
și vor suferi alte  
persoane din lipsa  
curentului.



**Nu te apropia de  
conductoarele  
rupte sau aflate  
la sol.** Respectă  
distanța de acțiune  
a curentului și  
îndepărtează-te,  
anunțând apoi  
un adult pentru a  
alerta distribuitorul  
de energie  
electrică.



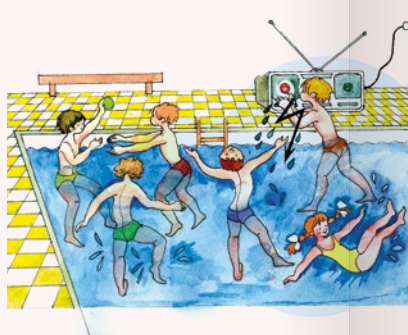
**Nu pătrunde  
după îngrădirile  
sau în interiorul  
clădirilor unde  
sunt amplasate  
instalații electrice.**

Este o încălcare  
gravă și te expui  
pericolului de  
electrocutare.



**Nu conecta  
aparatele  
electrice în  
nemijlocită  
apropiere de  
apă.**

În ele ar  
putea pătrunde  
apa sau ar putea  
să alunece în apă,  
ceea ce ar provoca  
pericol iminent de  
electrocutare.

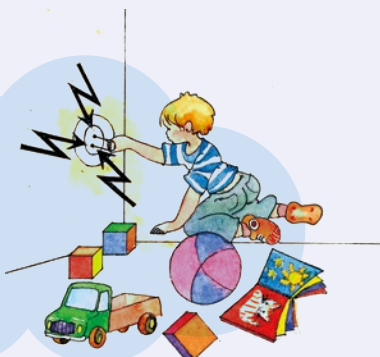


**Părăsește  
bazinele  
acvatice în caz  
de apropiere a  
ploii.** Fulgerul  
poate lovi în  
apă și devii o  
potențială victimă  
prin electrocutare.



## SIGURANȚA TA la domiciliu

**Supraveghează  
continuu copii  
mici.** Exclde din  
spațiul unde se  
află orice instalație  
electrică, ce ar  
putea să îi pună  
viața în pericol.  
Acoperă prizele cu  
capace de protecție.



**O priză sau  
un prelungitor  
supraaglomerat este  
un focar iminent de  
incendiu.**

Nu conecta  
mai multe aparate  
simultan la aceeași  
sursă de electricitate.  
Reprogramează-ți  
activitățile pentru  
a nu suprasolicita  
rețeaua electrică.



**Nu plasa și nu lăsa conectate aparatele  
electrocasnice în apropiere de elemente de  
interior ușor inflamabile.** Pune în funcțiune  
și lăsați fără supraveghere, acestea sunt o  
sursă de incendiu.



## SIGURANȚA TA la domiciliu



**Înainte de a conecta ceainicul electric la sursa de electricitate, verifică dacă ai turnat apă în el.** Nu-l include niciodată în priză dacă nu ai turnat în prealabil apă în el. Nu turna niciodată apă în ceainicul electric inclus deja în priză, deconectează-l imediat.

**Nu folosi în baie uscătorul, aparatul de ras electric sau alte aparate ce funcționează cu electricitate.** Apa conduce electricitatea, devenind astfel o combinație letală pentru organismele vii.



**Când folosești aparate electrice, conectează-le și deconectează-le de la sursă corect:** apucă de ștecăr. Fă-o doar având mâinile uscate. Nu trage de fir de la depărtare, aceasta îl poate deteriora, provocându-i fisuri, care, în timp, devin sursă de electrocutare și incendiu.

